	<b>Flexibler, schwerer Wellenschlauch</b> <b>Flexible, heavy conduit</b>  <b>ROHRflex® - PA 12-D</b>	Nr.: 0258.2..
-----------------------------------------------------------------------------------	---------------------------------------------------------------------------------------------------------------	---------------

Beschreibung		Description	
<b>Werkstoff</b>	kälteschlagmodifizierter Kunststoff (PA-12)	<b>Material</b>	mod. Plastic (PA12) cold impact
<b>Farbe</b>	Grau und Schwarz	<b>Colour</b>	Grey and black
<b>Temperaturbereich</b>	- 50°C bis + 100°C ^ + 150°C	<b>Temperature range</b>	- 50°C up to + 100°C ^ + 150°C
<b>Aufbau</b>	Vollkunststoff-Schlauch	<b>Structure</b>	all-plastic tubing
<b>Eigenschaften</b>	<ul style="list-style-type: none"> <li>hohe Querdruckbelastbarkeit</li> <li>sehr flexibel</li> <li>luft- und flüssigkeitsdicht</li> <li>ölbeständig bis + 80°C</li> <li>benzinbeständig</li> <li>weitgehend säure- und lösungsmittelbeständig</li> <li>silikon-, cadmium- u. halogenfrei</li> <li>selbstverlöschend</li> <li>flammsicher</li> <li>in schwarz gut UV-beständig, in grau bedingt</li> </ul>	<b>Properties</b>	<ul style="list-style-type: none"> <li>high cross pressure strength</li> <li>high flexibility</li> <li>air- and liquid-tight</li> <li>oil resistant up to + 80°C</li> <li>benzine resistant</li> <li>widely resistant to acid and solvents</li> <li>free of silicone, cadmium, halogen</li> <li>good self-extinguishing</li> <li>flame retardant</li> <li>black excellent Ultra violet-resistant, grey limited resistance</li> </ul>

Einsatzgebiete	Applications
Durch die höhere Wandstärke ist dieser Wellenschlauch besonders für schwere Beanspruchung im Außenbereich geeignet.	These thicker-walled conduit is made specially for heavy outdoor applications with high mechanical stresses.
<ul style="list-style-type: none"> <li>Schutzisolierte Elektroinstallationen im Maschinen- und Anlagenbau nach DIN EN 60204</li> <li>Für statische und dynamische Verlegung in und an Schienenfahrzeugen</li> </ul>	<ul style="list-style-type: none"> <li>Insulated electrical installations for application rules machine and plant constructions acc. to DIN EN 60204</li> <li>For static and dynamic applications indoor and outdoor of railway cars</li> </ul>

Eigenschaften	Characteristics	Einheit Unit	Wert Value	Prüfmethode Test
<b>Mechanische Eigenschaften</b>	<b>Mechanical characteristics</b>			
Schlagfestigkeit	Impact strength	J	> 13,5	EN 61386-23
Schlagfestigkeit bei -18°C	Impact strength at -18°C	J	> 12,2	EN 61386-23
Scheiteldruckfestigkeit	Peak load	N	> 320	EN 61386-23
Biegewechselfestigkeit	Reversed bending stresses		> 2.000.000	Flexa - Norm
Prüfung bei Raumtemperatur (23°C)	Tests conducted by room temperature (23°C)			
<b>Thermische Eigenschaften</b>	<b>Thermal characteristics</b>			
Temperaturbereich	Temperature range	C	- 50 ...+ 100°	
Kurzzeitig	Short-term	C	150°	
<b>Brandeigenschaften</b>	<b>Flame characteristics</b>			
Halogen- und phosphorfrei	Free of halogen and phosphor		Ja/Yes	DIN 53474
Flammklasse	Flame class		V2	UL 94
Glühdraht	Light emitting filament check	C	850°	EN 60695-2-1/0
Sauerstoffindex	Oxygen index	%	> 26	ASTM D2863
Rauchgas-Klassifizierung	Smoke emission class			
Brennbarkeitsklasse	Flammability class		S 4	DIN 5510-2
Rauchgasentwicklungsklasse	Smoke emission class		SR 2	DIN 5510-2
Tropfbarkeitsklasse	Class of capacity of forming drops		ST 2	DIN 5510-2
Rauchgasindex	Smoke index		F 2	NFF 16-101/-102
Brennbarkeitsklasse	Smoke emission class		I 3	NFF 16-101/-102
<b>Spezifische Zulassungen</b>	<b>Specific approbations</b>			
DIN 5510 – für Schienenfahrzeuge	DIN 5510 - for railway cars			
EN 50086 – für elektrische Installationen	EN 50086- for electrical installations			
<b>Spezifische Eigenschaften</b>	<b>Specific characteristics</b>			
Beständigkeit gegen Kraftstoffe, Mineralöle, Fette, Alkalien, Säuren und Basen	Resistance to fuels, mineral oil, fat, alkalises, acids and bases		hervorragend excellent	
<b>Systemprüfung</b>	<b>System test</b>			
Ausreißfestigkeit: ROHRflex-PA12-D / FLEXAquick	Pull-out resistance: ROHRflex-PA12-D / FLEXAquick	N	> 450	EN 61386-23

	<b>Flexibler, schwerer Wellenschlauch</b> <b>Flexible, heavy conduit</b>  ROHRflex® - PA 12-D	Nr.: 0258.2..
-----------------------------------------------------------------------------------	--------------------------------------------------------------------------------------------------------	---------------

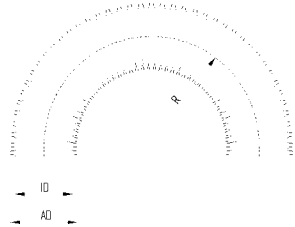
Abmessungen	Dimensions
-------------	------------



Schmales Profil  
Fine profile



Breites Profil  
Coarse profile



Kleinster Biegeradius  
Stat. > statisch (fest verlegt)  
Dyn. > dynamisch

Lowest Inner diameter  
stat. > static (fixed)  
dyn. > dynamic

Artikel-Nr. <b>grau</b>	Artikel-Nr. <b>schwarz</b>	Nenngröße Außen-ø	Abmessung		Biegeradius		Gewicht	VE in Ringen
Article no. <b>grey</b>	Article no. <b>black</b>	Trade size outer ø	inner ø	outer ø	stat.	dyn.	Weight	PU in rings
ROHRflex®-PA 12-D		<b>AD</b>	[mm]	[mm]	mm ±10%	mm 10%	kg/m ±10%	m
Schmales Profil / Fine profile								
0258.201.006	0258.202.006	<b>10,0</b>	6,0	10,0	15	35	0,025	50
0258.201.010	0258.202.010	<b>13,0</b>	9,5	13,0	25	45	0,035	50
0258.201.012	0258.202.012	<b>15,8</b>	11,5	15,8	35	55	0,050	50
0258.201.014	0258.202.014	<b>18,5</b>	13,8	18,2	45	65	0,065	50
0258.201.016	0258.202.016	<b>21,2</b>	16,0	21,2	50	75	0,075	50
Breites Profil / coarse profile								
0258.231.016	0258.232.016	<b>21,2</b>	15,0	21,2	50	112	0,075	50
0258.231.023	0258.232.023	<b>28,5</b>	21,5	28,5	60	100	0,100	50
0258.231.029	0258.232.029	<b>34,5</b>	27,0	34,5	70	140	0,132	25
0258.231.036	0258.232.036	<b>42,5</b>	35,0	42,5	80	170	0,182	25
0258.231.048	0258.232.048	<b>54,5</b>	46,5	54,5	100	190	0,260	25



EN / IEC 61386-23



DIN 5510 Teil 2  
(S4 / SR2 / ST2)



NFF 16-101 / 102 (I3 / F2)

Empfehlungen zu Anwendungsgebieten, Einsatzbereichen, Produkten oder Produktkombinationen erfolgen von FLEXA nach bestem Wissen und bisherigen Erkenntnissen und Erfahrungen. Der Einsatz von FLEXA Produkten für spezifische Anwendungen muss vom Benutzer unbedingt überprüft werden. Alle veröffentlichten Texte, Produktabbildungen, Zeichnungen und Tabellen dürfen ohne die Zustimmung von FLEXA nicht kopiert, bearbeitet oder verändert werden. Technische Zeichnungen, Zulassungen, Zertifikate und Ergebnisse des FLEXA - eigenen Prüflabors werden auf Anfrage gerne von uns zur Verfügung gestellt. Druckfehler, Fehler in technischen Zeichnungen, Irrtum und technische Änderungen behalten wir uns vor.

Recommendations for any areas of applications, products, or product combinations are issued to the best of FLEXA's knowledge and experience. The user is requested to check applicability of FLEXA products to specific applications and purposes prior to the use of the particular products. All documentation, illustrations, and charts published are subject to copyright and must not be copied, changed, used, or modified. Technical drawings, certificates, authorizations, and results by the FLEXA lab will be provided upon request. FLEXA will not be held liable for typographical or other errors and incorrect drawings. Technical modifications are subject to change without prior notice.