 <b>IP 68</b>	<b>Flexibler Wellenschlauch</b> <b>Flexible conduit</b>  <b>ROHRflex® - PA 6 F</b>	Nr.: 0256.2..
---	---	---------------

Beschreibung		Description	
<b>Werkstoff</b> <b>Farbe</b> <b>Temperaturbereich</b> <b>Aufbau</b>  <b>Eigenschaften</b> <ul style="list-style-type: none"> <li>• sehr flexibel</li> <li>• luft- und flüssigkeitsdicht</li> <li>• ölbeständig bis + 80°C</li> <li>• benzinbeständig</li> <li>• weitgehend säure- und lösungsmittelbeständig</li> <li>• silikon-, cadmium- u. halogenfrei</li> <li>• selbstverlöschend</li> <li>• flammwidrig</li> <li>• in schwarz gut UV-beständig, in grau bedingt</li> </ul>	kälteschlagmodifizierter Kunststoff (PA-12) grau und schwarz - 40°C bis + 115°C ^ + 150°C Vollkunststoff-Schlauch	<b>Material</b> <b>Colour</b> <b>Temperature range</b> <b>Structure</b>  <b>Properties</b> <ul style="list-style-type: none"> <li>• high flexibility</li> <li>• air- and liquid-tight</li> <li>• oil resistant up to + 80°C</li> <li>• benzine resistant</li> <li>• widely resistant to acid and solvents</li> <li>• free of silicone, cadmium, halogen</li> <li>• good self-extinguishing</li> <li>• flame retardant</li> <li>• black excellent Ultra violet-resistant, grey limited resistance</li> </ul>	mod. Plastic (PA12) cold impact grey and black - 40°C up to + 115°C ^ + 150°C all-plastic tubing

Einsatzgebiete	Applications
Durch die höhere Wandstärke ist dieser Wellenschlauch besonders für schwere Beanspruchung im Außenbereich geeignet. <ul style="list-style-type: none"> <li>• Schutzisolierte Elektroinstallationen im Maschinen- und Anlagenbau nach DIN EN 60204</li> <li>• Anwendungen mit häufigem Biegewechsel, z. B. Roboter</li> <li>• Für statische und dynamische Verlegung in und an Schienenfahrzeugen</li> </ul>	These thicker-walled conduit is made specially for heavy outdoor applications with high mechanical stresses. <ul style="list-style-type: none"> <li>• Insulated electrical installations for application rules machine and plant constructions acc. to DIN EN 60204</li> <li>• Especially for frequent reversed bending, e.g. for robotics</li> <li>• For static and dynamic applications indoor and outdoor of railway cars</li> </ul>

Eigenschaften	Characteristics	Einheit Unit	Wert Value	Prüfmethode Test
<b>Mechanische Eigenschaften</b> Schlagfestigkeit Schlagfestigkeit bei -18°C Scheiteldruckfestigkeit Biegewechselbeständigkeit Prüfung bei Raumtemperatur (23°C)	<b>Mechanical characteristics</b> Impact strength Impact strength at -18°C Peak load Reversed bending stresses Tests conducted by room temperature (23°C)	J J N	> 13,5 > 12,2 > 320	EN 61386-23 EN 61386-23 EN 61386-23
<b>Thermische Eigenschaften</b> Temperaturbereich Kurzzeitig	<b>Thermal characteristics</b> Temperature range Short-term	C C	- 40 ...+ 115° 150°	
<b>Brandeigenschaften</b> Halogen- und phosphorfrei Flammlasse Glühdraht Sauerstoffindex Rauchgas-Klassifizierung Brennbarkeitsklasse Rauchgasentwicklungsklasse Tropfbarkeitsklasse Rauchgasindex Brennbarkeitsklasse	<b>Flame characteristics</b> Free of halogen and phosphor Flame class Light emitting filament check Oxygen index Smoke emission class Flammability class Smoke emission class Class of capacity of forming drops Smoke index Smoke emission class	C %	Ja/Yes V2 850° > 45	DIN 53474 UL 94 EN 60695-2-1/0 ISO 4589-2
<b>Spezifische Zulassungen</b> DIN 5510 – für Schienenfahrzeuge EN 50086 – für elektrische Installationen	<b>Specific approbations</b> DIN 5510 - for railway cars EN 50086- for electrical installations			
<b>Spezifische Eigenschaften</b> Beständigkeit gegen Kraftstoffe, Mineralöle, Fette, Alkalien, Säuren und Basen	<b>Specific characteristics</b> Resistance to fuels, mineral oil, fat, alkalises, acids and bases			hervorragend excellent
<b>Systemprüfung</b> Ausreissfestigkeit: ROHRflex-PA12-D / FLEXAquick	<b>System test</b> Pull-out resistance: ROHRflex-PA12-D / FLEXAquick	N	> 450	EN 61386-23
<b>Elektrische Eigenschaften</b> Durchschlagsfestigkeit	<b>Electrical characteristics</b> disruptive voltage	KV/mm	27	

 <b>IP 68</b>	<b>Flexibler Wellenschlauch</b> <b>Flexible conduit</b> <b>ROHRflex® - PA 6 F</b>	Nr.: 0256.2..
------------------	---	---------------

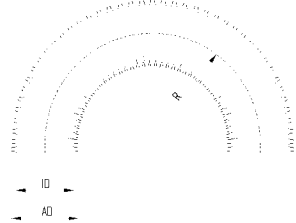
Abmessungen	Dimensions
-------------	------------



Schmales Profil  
Fine profile



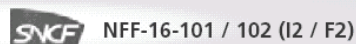
Breites Profil  
Coarse profile



Kleinster Biegeradius  
Stat. > statisch (fest verlegt)  
Dyn. > dynamisch

Lowest Inner diameter  
stat. > static (fixed)  
dyn. > dynamic

Artikel-Nr. <b>grau</b>	Artikel-Nr. <b>schwarz</b>	Nenngröße Außen-ø	Abmessung		Biegeradius		Gewicht	VE in Ringen
Article no. <b>grey</b>	Article no. <b>Black</b>	Trade size outer ø	inner ø	outer ø	stat.	dyn.	Weight	PU in rings
ROHRflex®-PA 6 F		<b>AD</b>	[mm]	[mm]	mm ±10%	mm 10%	kg/m ±10%	
Schmales Profil / Fine profile								
0256.201.006	0256.202.006	<b>10,0</b>	6,5	10,0	15	55	0,018	50 m
0256.201.010	0256.202.010	<b>13,0</b>	10,0	13,0	25	70	0,025	50 m
0256.201.012	0256.202.012	<b>15,8</b>	12,0	15,8	35	85	0,037	50 m
0256.201.016	0256.202.016	<b>21,2</b>	16,5	21,2	50	110	0,056	50 m
Breites Profil / coarse profile								
0256.231.016	0256.232.016	<b>21,2</b>	15,5	21,2	50	150	0,056	50 m
0256.231.023	0256.232.023	<b>28,5</b>	22,0	28,5	60	120	0,090	50 m
0256.231.029	0256.232.029	<b>34,5</b>	27,5	34,5	70	120	0,126	25 m
0256.231.036	0256.232.036	<b>42,5</b>	35,5	42,5	100	150	0,187	25 m
0256.231.048	0256.232.048	<b>54,5</b>	47,0	54,5	110	150	0,225	25 m



Empfehlungen zu Anwendungsgebieten, Einsatzbereichen, Produkten oder Produktkombinationen erfolgen von FLEXA nach bestem Wissen und bisherigen Erkenntnissen und Erfahrungen. Der Einsatz von FLEXA Produkten für spezifische Anwendungen muss vom Benutzer unbedingt überprüft werden. Alle veröffentlichten Texte, Produktabbildungen, Zeichnungen und Tabellen dürfen ohne die Zustimmung von FLEXA nicht kopiert, bearbeitet oder verändert werden. Technische Zeichnungen, Zulassungen, Zertifikate und Ergebnisse des FLEXA - eigenen Prüflabors werden auf Anfrage gerne von uns zur Verfügung gestellt. Druckfehler, Fehler in technischen Zeichnungen, Irrtum und technische Änderungen behalten wir uns vor.

Recommendations for any areas of applications, products, or product combinations are issued to the best of FLEXA's knowledge and experience. The user is requested to check applicability of FLEXA products to specific applications and purposes prior to the use of the particular products. All documentation, illustrations, and charts published are subject to copyright and must not be copied, changed, used, or modified. Technical drawings, certificates, authorizations, and results by the FLEXA lab will be provided upon request. FLEXA will not be held liable for typographical or other errors and incorrect drawings. Technical modifications are subject to change without prior notice.